

PROFIL DES DESIGNERS

33% des participants au sondage ont une activité principale en design produit.

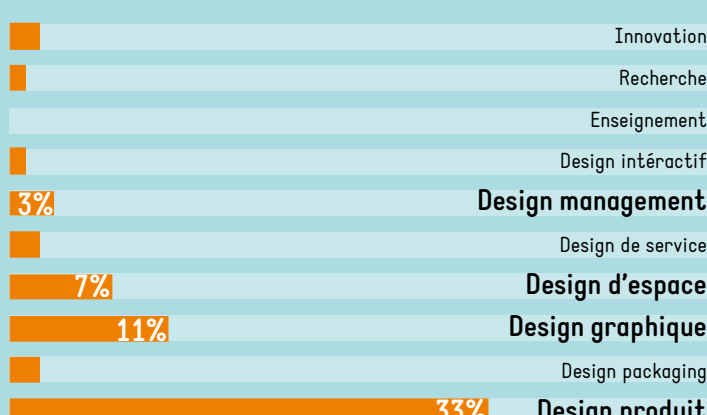
55% sont installés en Rhône-Alpes.

Une majorité de petites structures de 1 à 2 personnes. Un statut juridique partagé entre SARL et indépendant.

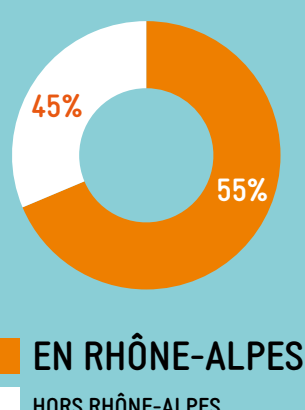
Un tissu professionnel qui reste composé en majorité de très petites structures.

Un effectif général qui reste stable.

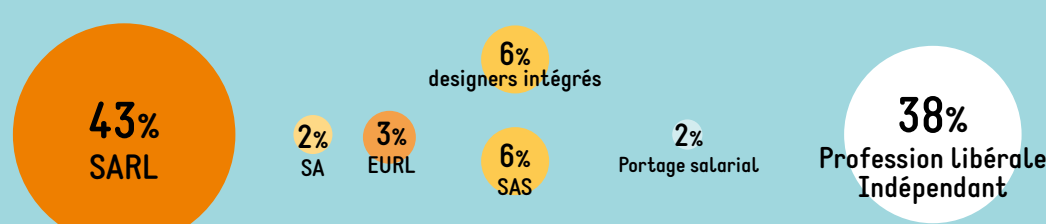
Quelle est votre activité principale ? +de 50% du CA



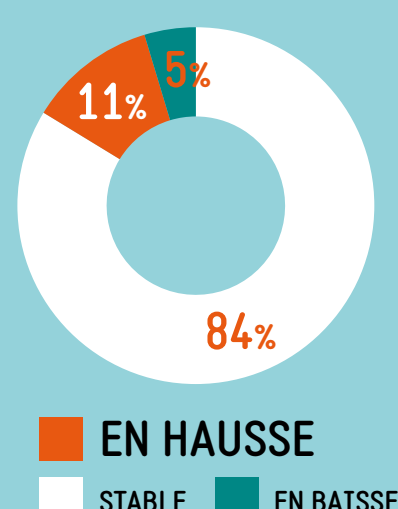
Localisation



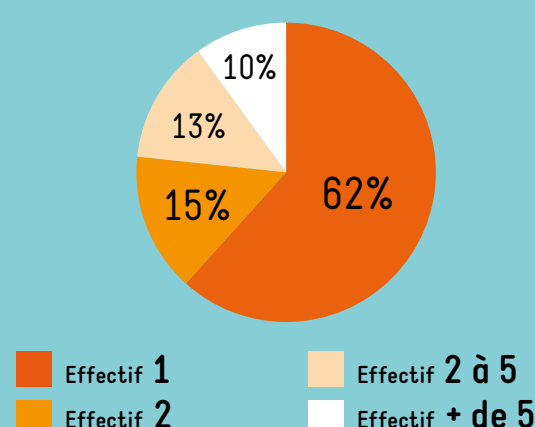
Quel est le statut de votre entreprise ?



Evolution de l'effectif dans les 6 prochains mois ?



Effectif des structures



Organisation des effectifs

EN 2015

37 % avec 1 salarié
19 % avec 2 salariés
19 % avec 2 à 5 salariés
25 % avec + de 5 salariés

EN 2004

43 % avec 1 salarié
44 % avec 2 à 5 salariés
12 % avec 6 à 20 salariés
1 % avec + de 20 salariés

ACTIVITÉS DU SEMESTRE

Un frémissement d'activité en ce milieu d'année 2015 avec une hausse de CA pour 42%.

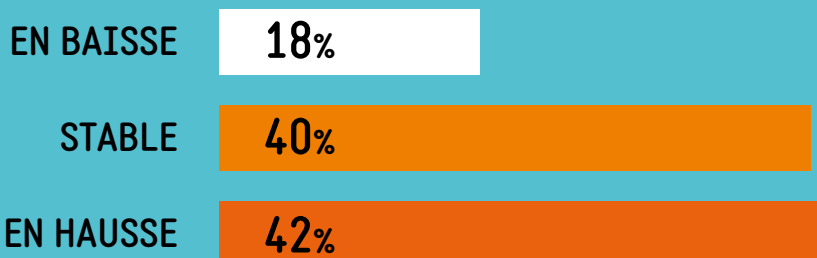
Mise en place de politiques commerciales qui semblent porter leurs fruits pour 15%.

Une hausse de CA générée à 63% par le gain de nouveaux clients et le développement de nouvelle activité.

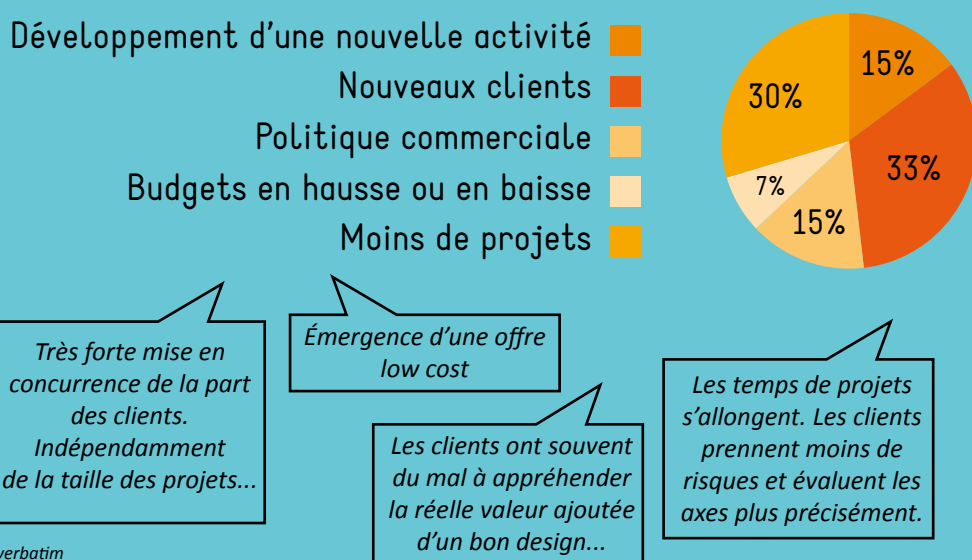
Une visibilité de l'activité à 6 mois pour 54% des professionnels.

Une activité qui semble reprendre dans une ambiance plus confiante.

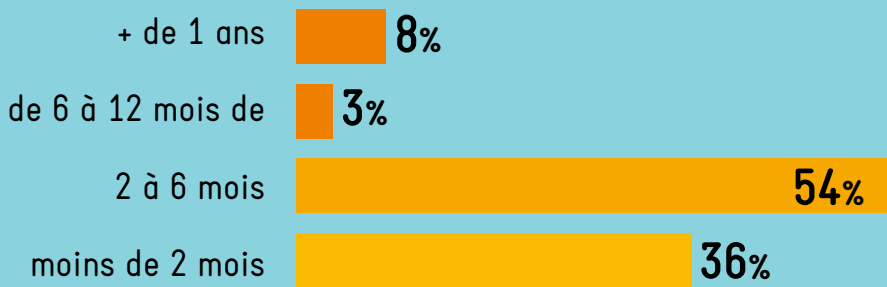
Sur le semestre actuel, diriez-vous que votre chiffre d'affaires est :



Comment expliquez-vous cette variation ?



Actuellement quelle est votre visibilité de votre charge de travail ?



SECTEURS D'ACTIVITÉS

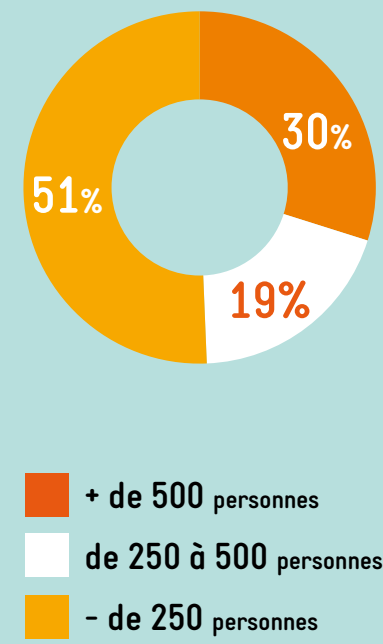
Peu d'évolution dans les profils des clients entre 2014 et 2015 :

PME et grandes entreprises intègrent le design dans leur démarche projet.

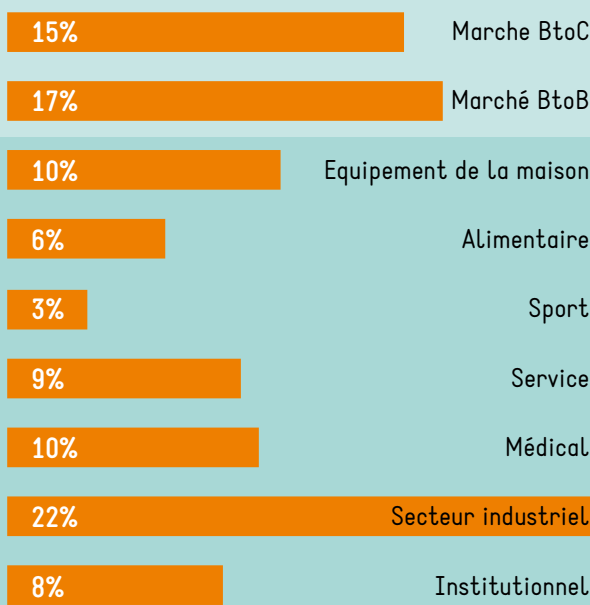
Un marché BtoB en développement.

Le secteur industriel toujours dominant.

Taille des entreprises clientes



Dans quels secteurs sont-ils majoritairement ?



QUESTION ACTUALITÉ

Seriez-vous intéressé par la création d'un «label qualité» de la profession s'appuyant sur la méthodologie et les savoir-faire des métiers du design ?

oui pour faire la démarche pour être labellisé : **43%**



oui l'idée me semble intéressante : **40%**

non : 17%