

# BAROMÈTRE DU DESIGN

2<sup>ème</sup> semestre 2014

// enquête menée par La Fédi  
// sur un panel de 70 réponses  
// oct-nov 2014

## PROFIL DES DESIGNERS

51% des participants au sondage ont une activité principale en design produit.

69% sont installés en Rhône-Alpes.

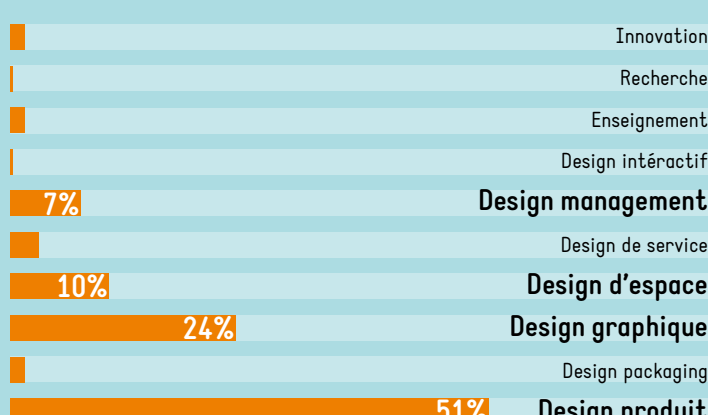
Une majorité de petites structures de 1 à 2 personnes, pour majorité en SARL.

Un tissu professionnel composé en majorité de très petites structures.

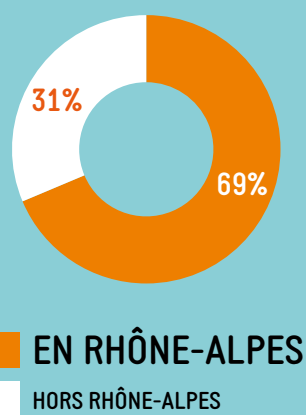
13% de prévision d'embauche dans les 6 prochains mois.

Une évolution en 10 ans vers une fragilisation des structures avec une atomisation de la profession dûe en partie aux jeunes designers qui s'installent en indépendants.

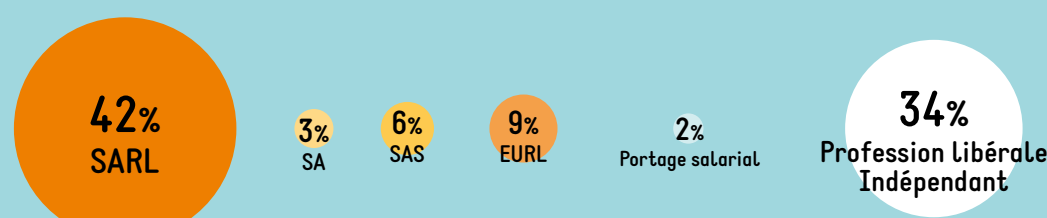
### Quelle est votre activité principale ?



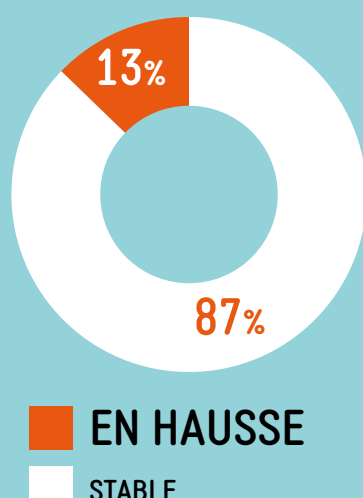
### Localisation



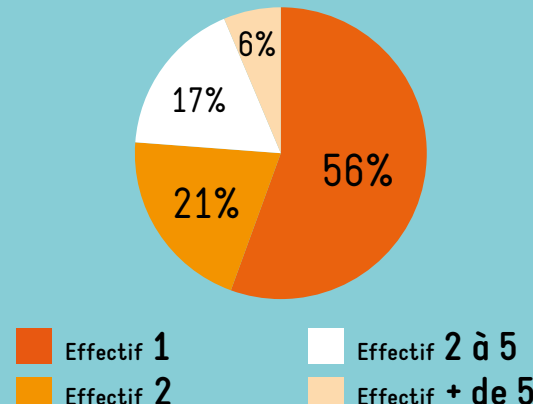
### Quel est le statut de votre entreprise ?



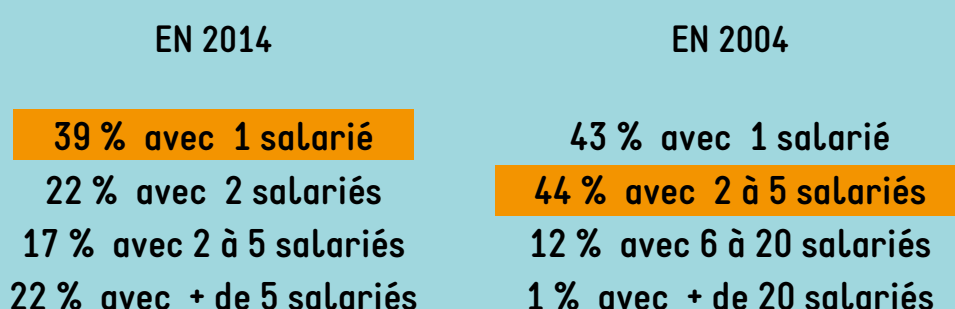
### Evolution de l'effectif dans les 6 prochains mois ?



### Effectif des structures



### Organisation des effectifs

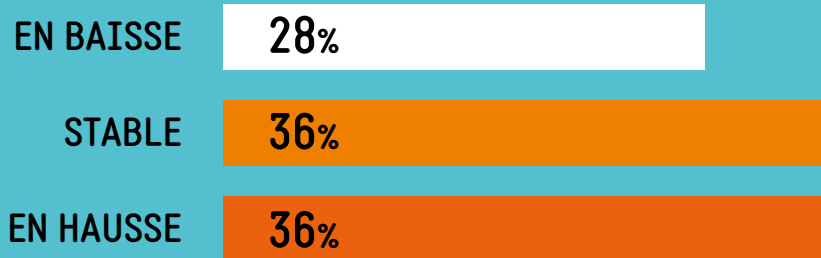


## ACTIVITÉS DU SEMESTRE

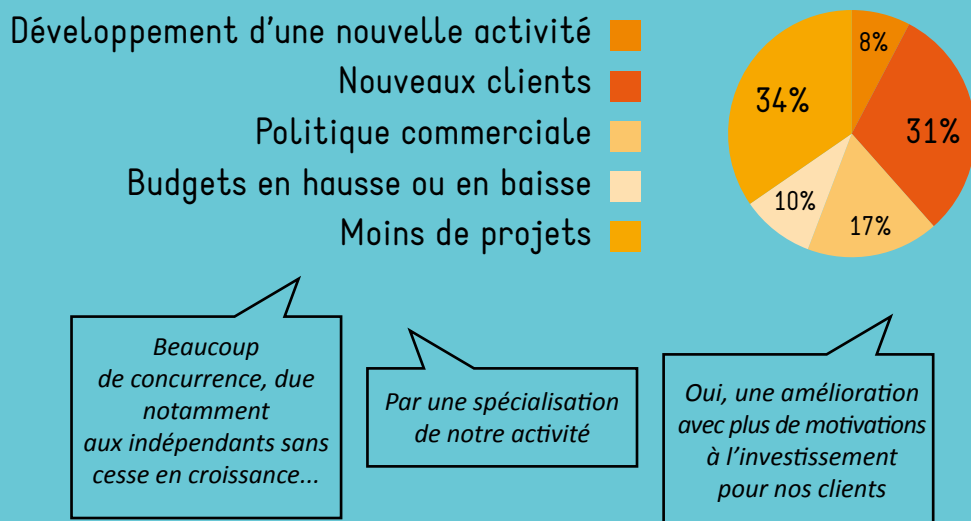
Une activité plutôt dynamique malgré un contexte très concurrentiel et une faible visibilité.

Mise en place de politiques commerciales qui semblent porter leurs fruits pour 17% avec le gain de nouveaux clients.

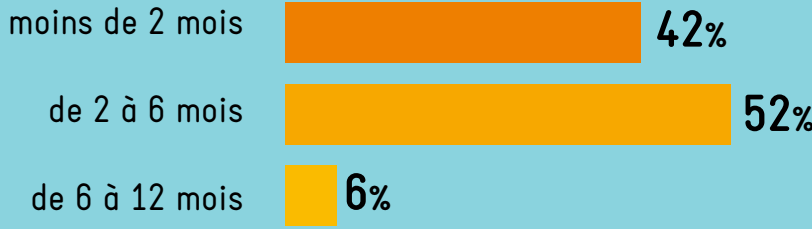
### Sur le semestre actuel, diriez vous que votre chiffre d'affaires est :



### Comment expliquez-vous cette variation ?



### Actuellement quelle est votre visibilité de votre charge de travail ?



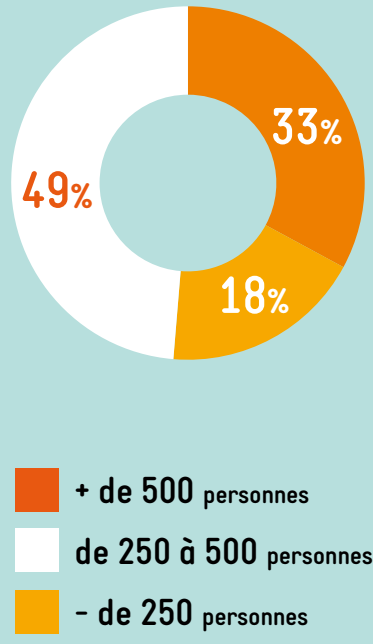
## SECTEURS D'ACTIVITÉS

Les PME et grandes entreprises intègrent le design dans leur démarche projet.

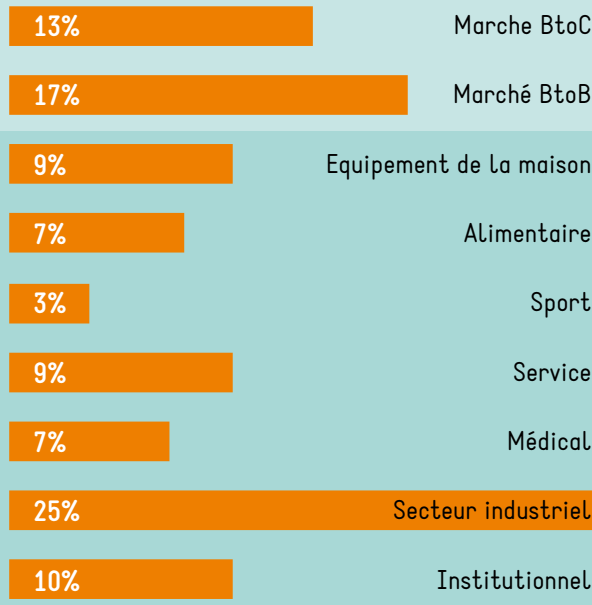
Un marché BtoB qui prend le pas sur le BtoC.

Une forte dominante du secteur industriel.

### Taille des entreprises clientes



### Dans quels secteurs sont-ils majoritairement ?



## QUESTION ACTUALITÉ

### Etes-vous agréé Crédit Impôt Innovation ?

